

快速安装指南

无线全景网络摄像机

声明

Copyright © 2022 普联技术有限公司
版权所有，保留所有权利

未经普联技术有限公司明确书面许可，任何单位或个人不得擅自仿制、复制、誊抄或转译本手册部分或全部内容，且不得以营利为目的进行任何方式（电子、影印、录制等）的传播。

TP-LINK® 为普联技术有限公司注册商标。本手册提及的所有商标，由各自所有人拥有。本手册所提到的产品规格、图片和资讯等仅供参考，如有内容更新，恕不另行通知。除非有特殊约定，本手册仅作为使用指导，所作陈述均不构成任何形式的担保。



“TP-LINK安防服务”微信公众号



请扫描上方二维码下载最新“TP-LINK物联”APP！（仅中国大陆、港澳台地区可用）



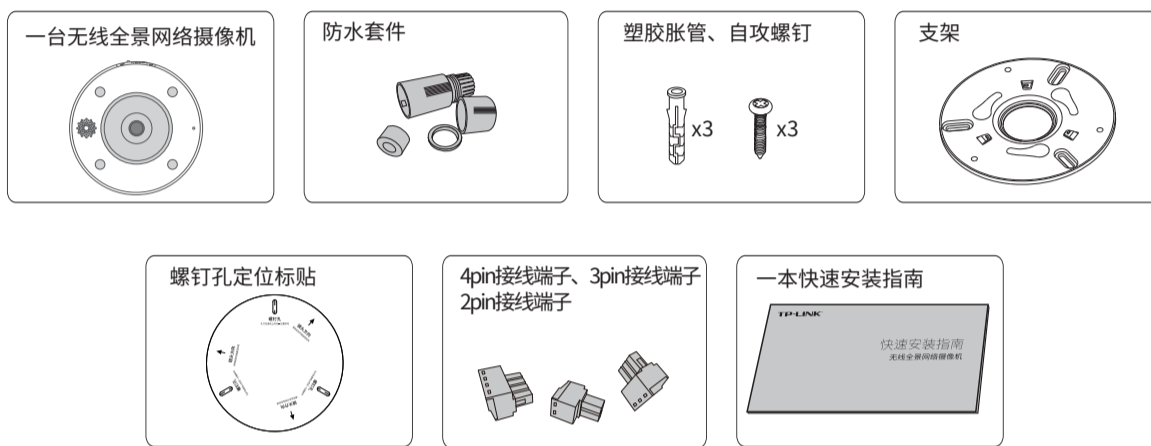
扫一扫下载“TP-LINK商云”

TP-LINK®

普联技术有限公司
TP-LINK TECHNOLOGIES CO., LTD.
7103505221 REV1.0.0

公司地址：深圳市南山区深南路科技园工业厂房24栋南段1层、3-5层、28栋北段1-4层
公司网址：<http://www.tp-link.com.cn> 技术支持热线：400-8830-630
E-mail：fae@tp-link.com.cn 邮编：518107

物品清单

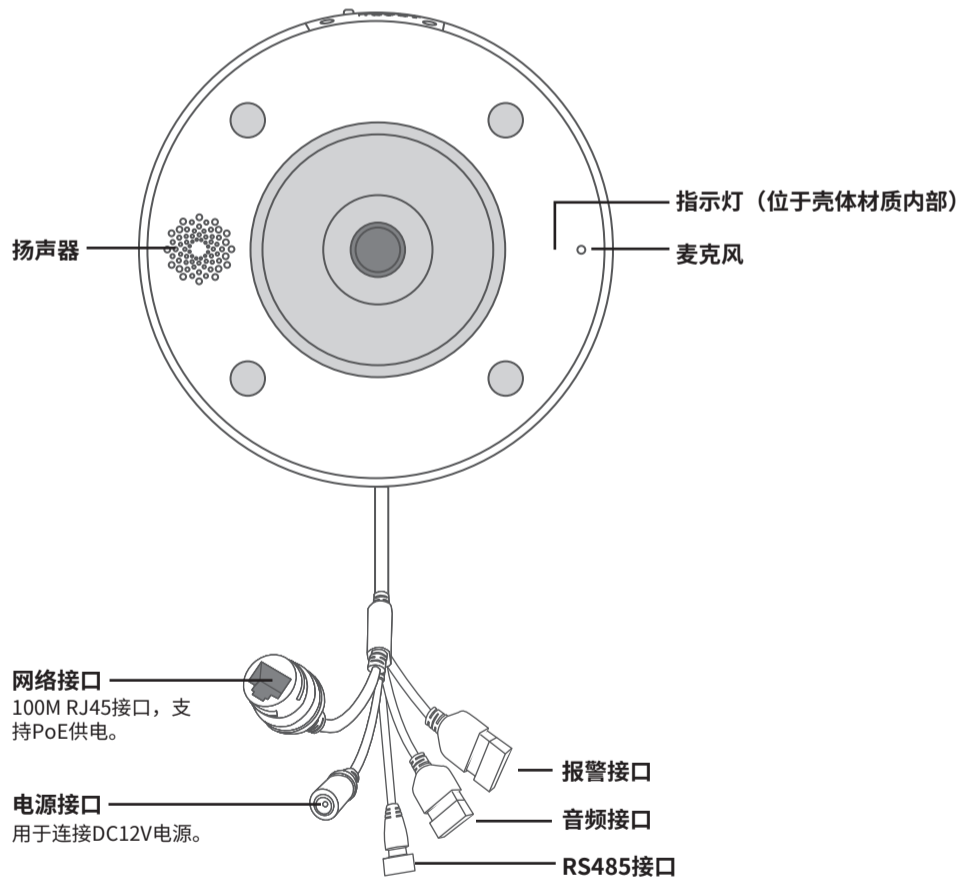


产品外观

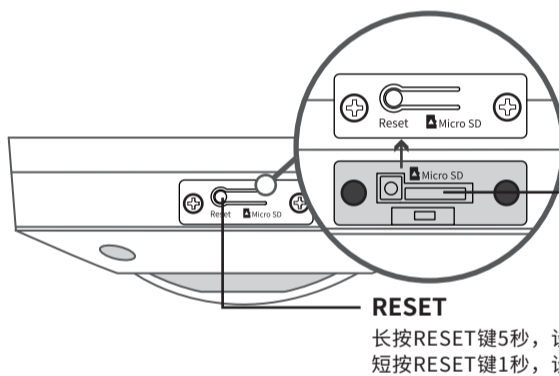
正面示意图

默认出图正方向

可在设备Web页面【设置】-【摄像头】-【画面显示】，选择镜像调整画面方向。



RESET侧示意图



Micro SD卡安装

- 1 拧开盖子两侧的螺钉，打开设备外盖。
- 2 将Micro SD卡金色触点面朝下插入卡槽，再将外壳装回即可。

Micro SD卡卡槽

支持Micro SD卡本地存储，插入SD卡后，请先进入“TP-LINK物联”APP进行初始化才能正常使用

RESET

长按RESET键5秒，设备将恢复出厂状态；
短按RESET键1秒，设备将切换连接方式

指示灯闪烁规则

红灯常亮	设备正在启动
红绿灯交替闪烁	设备启动完成，等待配置Wi-Fi
绿灯慢闪	设备正在连接Wi-Fi
绿灯常亮	设备已连接Wi-Fi
红灯快闪	设备正在恢复出厂设置
绿灯快速闪烁5秒	设备正在开启Wi-Fi热点
绿灯每隔2秒快速闪烁2次	设备已开启Wi-Fi热点

连接设备

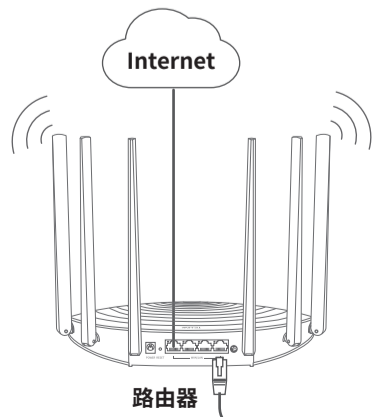
用手机扫描二维码下载并安装“TP-LINK物联”或“TP-LINK商云”APP，根据APP提示，完成用户注册。将摄像机尽量靠近路由器并连接电源，再按照配置设备设置摄像机。



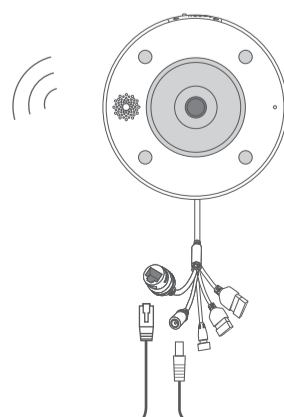
*请务必将APP更新至最新版本，非最新版本的APP将无法配置和管理此摄像头。



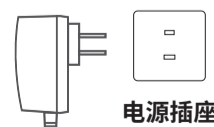
手机



路由器



电源适配器



电源插座

设备上电说明

将设备接通电源，指示灯亮起红灯时表示设备正在启动，持续时间约45秒。当指示灯不停地红绿交替闪烁时，表示设备启动完成，等待配置Wi-Fi。



注意：

- 本产品不提供电源适配器，请自行购买。

配置设备

当有Wi-Fi时，可通过APP为无线全景网络摄像机连接Wi-Fi，实现实时预览和录像回放。下文以“TP-LINK物联”APP配置设备进行说明。

*图片仅供示意，界面以实际APP展示为准。

1. 登录“TP-LINK物联”APP（也可以选择“暂不登录”以进入本地模式，但本地模式不支持远程预览、回放功能）。

2. 根据APP的页面提示，扫描二维码添加设备

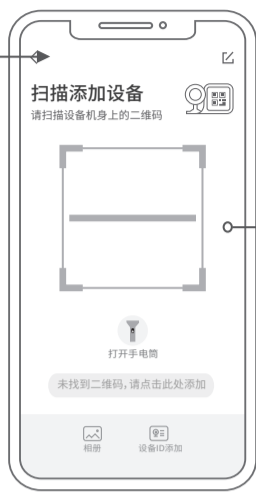
3. 摄像机添加完成后，即可在“预览”界面看到监控画面。



第一步：点击“+”，开始添加设备。



第二步：扫描身上的二维码。



第三步：根据APP的提示，完成余下添加步骤。



4. 若想调整画面方向，可前往【摄像机设置】-【设备控制】-【画面翻转】选择翻转模式。

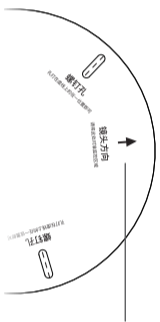


说明：如果需要更改设备连接的Wi-Fi网络，请长按设备RESET按键5秒，恢复出厂后重新配置；摄像机连接了Wi-Fi后，若需改为APP直连摄像机的Wi-Fi热点，只需短按RESET键1秒，再在APP中我的→设备管理→Wi-Fi热点中，按照页面提示配置。

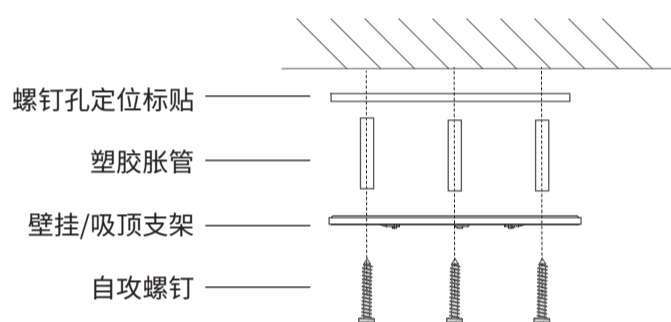
设备安装

本产品可安装在天花板或墙壁上。将螺钉定位孔标贴粘贴于墙面，然后按照定位标贴打出底孔并塞入塑胶胀管，以自攻螺钉固定支架位置。稍微用力将设备向上顶，同时顺时针旋转，即可将设备卡入支架。建议拍照保存底座设备二维码。

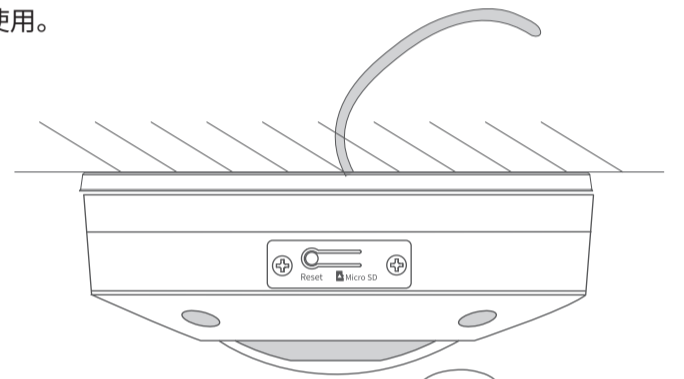
安装完设备后，再给设备连接电源，设备启动完成会自动接入之前配置好的无线网络，待设备绿灯常亮，即可正常使用。



将螺钉孔定位标贴上的任意一个箭头对准监控方向，再贴到天花板或墙面上。



安装支架



将设备卡入支架



从支架中间的圆孔走线

从侧面的走线孔走线



注意：

- 安装摄像机的天花板需要至少能承受300g重量的物品。
- 建议采用直径6mm的钻头，钻孔深30-35mm。

产品保修卡

一、下列情况不属于免费维修范围，普联技术有限公司可提供有偿服务，敬请注意：

- 已经超出保换、保修期限；
- 未按使用说明书要求安装、使用、维护、保管导致的产品故障或损坏；
- 擅自涂改、撕毁产品条形码；
- 未经普联技术有限公司许可，擅自改动本身固有的设置文件或擅自拆机修理；
- 意外因素或人为行为导致产品损坏，如输入不合适电压、高温、进水、机械破坏、摔坏、产品严重氧化或生锈等；
- 客户发回返修途中由于运输、装卸所导致的损坏；
- 因不可抗力如地震、火灾、水灾、雷击等导致的产品故障或损坏；
- 其他非产品本身设计、技术、制造、质量等问题而导致的故障或损坏。

二、技术支持和软件升级服务：

在您送修产品之前，请致电我公司技术支持热线：400-8830-630，以确认产品故障。您也可以发送邮件至 fae@tp-link.com.cn 寻求技术支持。同时我们会在第一时间将研发出的各产品驱动程序、最新版本升级软件发布在我们的官方网站：www.tp-link.com.cn，方便您免费下载。

三、TP-LINK产品售后服务承诺：二年保修

更多详细资料请查询TP-LINK官方网站

特别说明：

- 保修保换仅限于主机，包装及各类连线、软件产品、技术资料等附件不在保修保换范围内。
- 若产品购买后的15天内出现设备性能问题，且外观无划伤，可直接更换新产品。在免费保换期间，产品须经过普联技术有限公司检测，确认故障后，将更换同一型号或与该产品性能相当的返修良品，更换下来的瑕疵产品归普联技术有限公司所有；无故障产品，将原样退回。
- 在我们的服务机构为您服务时，请您带好相应的发票和产品保修卡；如您不能出示以上证明，该产品的免费保修期将自其生产日期开始计算。如产品为付费维修，同一性能问题将享受自修复之日起三个月止的免费保修期，请索取并保留好您的维修凭证。
- 经普联技术有限公司保换、保修过的产品将享受原始承诺质保的剩余期限再加三个月的质保期。
- 返修产品的邮寄费用由发送方单向负责。
- 经销商向您作出的非普联技术有限公司保证的其它承诺，普联技术有限公司不承担任何责任。

有毒有害物质含量声明

部件名称	有毒有害物质或元素					
	铅(Pb)及其化合物	汞(Hg)及其化合物	镉(Cd)及其化合物	六价铬(Cr(VI))化合物	多溴联苯(PBB)	多溴二苯醚(PBDE)
PCB	○	○	○	○	○	○
PCBA焊点	×	○	○	○	○	○
元器件(含模块)	×	○	○	○	○	○
金属结构件	○	○	○	○	○	○
塑胶结构件	○	○	○	○	○	○
纸质配件	○	○	○	○	○	○
玻璃	○	○	○	○	○	○
光盘	○	○	○	○	○	○
线缆	○	○	○	○	○	○

本表格依据SJ/T 11364的规定编制。
 ○：表示该有害物质在该部件所有均质材料中的含量均在GB/T 26572规定的限量要求以下。
 ×：表示该有害物质至少在该部件的某一均质材料中的含量超出GB/T 26572规定的限量要求。（但该项目仅在库存或已加工产品中有少量应用，且按照计划正在进行环保切换，切换后将符合上述规定。）

此环保使用期限只适用于产品在用户手册所规定的条件下工作。

TP-LINK 客户服务

技术支持热线：400-8830-630

E-mail: fae@tp-link.com.cn

服务地址：深圳市光明新区普联科技园二期

普联技术有限公司（客服部）

邮 编：518107

产品合格证

已检验